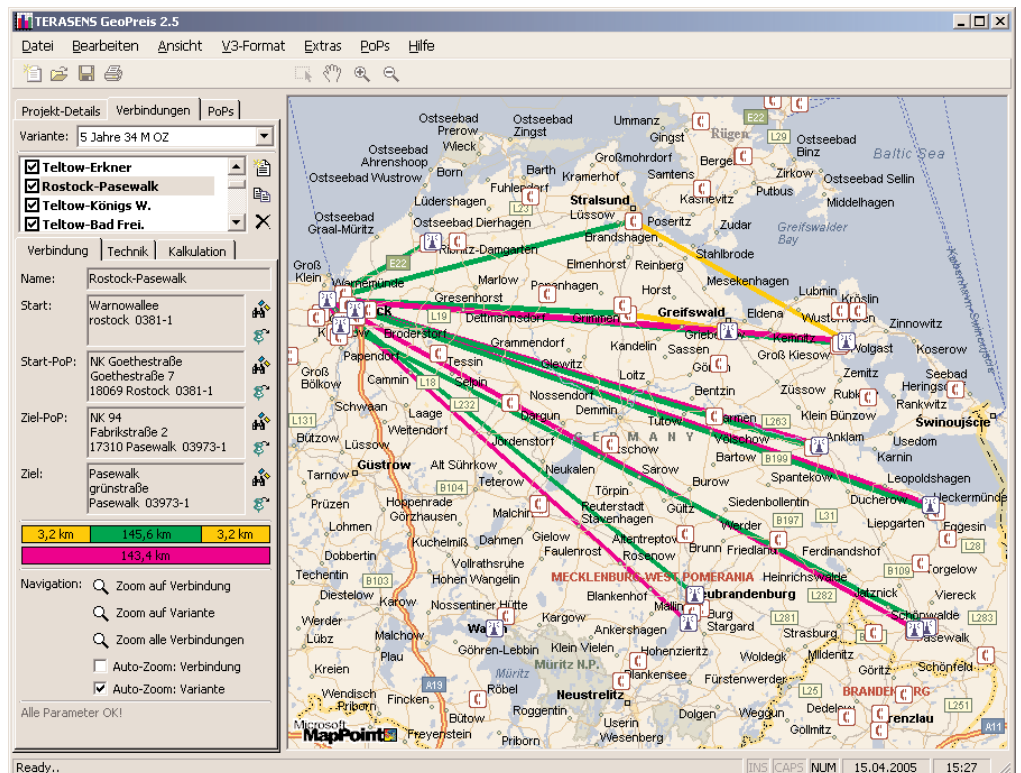


GEOPreis Neue Version 2.5 verfügbar

- Berechnung der neuen DTAG-Preise für SFV, CFV und DDV
- Exakte Berechnung aller CFV-Preise
- Berechnung nach neuem und altem Preismodell
- Angebote können mit beliebigem Layout gestaltet werden
- Angebots-Ausgabe auf Drucker, als PDF oder XML-Datei
- Schnittstelle zu anderen Anwendungen vorhanden

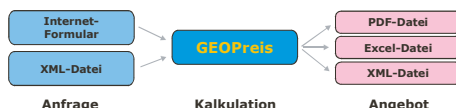
Wie funktioniert GeoPreis

- Die PoPs des eigenen Netzes werden eingelesen und automatisch geokodiert
- Start- und Endpunkt einer Verbindung können jeweils entweder in einem PoP oder an einer beliebigen Adresse liegen
- GeoPreis findet automatisch die den Start- und Endpunkten am nächsten gelegenen PoPs des eigenen Netzes
- Die Preisberechnung erfolgt mittels Daten von proPREIS und der Telekom (**exakte Berechnung der neuen CFV-Preise**), es sind jedoch keine Lizenzen hierfür erforderlich
- Es können mehrere Verbindungen gleichzeitig berechnet und in einem Projekt gespeichert werden.
- Die Preiskalkulation kann zur weiteren Bearbeitung als Text-, XML- oder als MS-Excel-Datei ausgegeben werden.



Datenaustausch und Integration mit anderen Anwendungen

- GEOPreis verfügt sowohl über eine XML-Schnittstelle (Import von Anfragen und Export von Angeboten), als auch eine ActiveX-Schnittstelle zur direkten Ansteuerung von GEOPreis aus anderen Anwendungen heraus
- Dadurch läßt sich GEOPreis nahtlos in bestehende Infrastrukturen einfügen
- Anfragen über die Website oder elektronische Anfragen lassen sich so ohne Umwege verarbeiten
- Beispiele:



- GEOPreis ist zum Beispiel vollständig integriert mit unserer Carrier-Lösung für CRM und Billing: **Account**
- Selbstverständlich unterstützen wir Sie gerne bei Fragen der Integration

Test-Version

- Wenn Sie GEOPreis testen möchten, können Sie eine Test-Version downloaden oder bestellen.
- Ein Bestellformular und Downloadmöglichkeit finden Sie auf unserer Web-Site unter <http://www.terasens.de/products/geopreis>

TERASENS Daten-Service - Daten jetzt auch einzeln erhältlich

HVT-Standorte Deutschland mit Geo-Koordinaten

Erstmals bieten wir die HVT-Liste der DTAG nun auch separat an. Die Liste enthält vielfältige Detail-Angaben zu jedem HVT, darunter

- HVT-Name
- Straße, Plz, Ort
- ONKZ, Anschlußbereich, Ortsnetz-Name
- Geographische Koordinaten mit Information zur Genauigkeit (Hausnummer, Straße oder Plz)
- Gesamtzahl der ASBs im Ortsnetz
- Verfügbarkeit von T-DSL

HVT-Zuordnungsdaten - Straßenabschnitte

Dazu bieten wir komplette Zuordnungs-Informationen (Teilnehmer zu HVT) mit vielfältigen Zusatz Informationen

- ONKZ, ASB, Plz, Ort, Straße
- Hausnummer von, Hausnummer bis
- Gültigkeit für gerade und/oder ungerade
- Ortsteil
- Gemeindecennung des statistischen Bundesamtes (auf Wunsch dazu Einwohnerzahlen und weitere statistische Daten)
- Geographische Koordinaten von Anfangs- und Endpunkt des Straßenabschnittes
- Entfernung zum HVT (für Anfangs- und Endpunkt)
- Anzahl der eingetragenen Telefonteilnehmer auf diesem Abschnitt

Fordern Sie mit beiliegendem Bestell-Formular einige Test-Datensätze an!

TERA VOICE TERA Voice Server 2004

TERAVoice ist unsere neue Server-Plattform, mit der sich vielfältige Telefonie-Anwendungen realisieren lassen. Durch die Kompatibilität mit vielen S2M und Multi-S2M-Karten ist der Einsatz auch für Carrier interessant, da sich diese direkt an E1-Ports anschließen lassen.

Einsatz-Beispiele

- Host-basierte Voice-Mail Systeme (a la T-Net Box)
- Allgemeine Ansage-Dienste
- Automatisiertes Weckruf-System
- Hosted-IVR für Kunden
- Regionale Televoting-Systeme und Gewinnspiele
- Test- und Überwachungs-Tool (automatische Durchführung und Annahme von Anrufen auf der Gegenseite)

Weitere Informationen und Demo-Version

- Bestellen Sie TERA Voice Produktinformationen und eine Demo-Version mit beiliegendem Fax-Formular
- Weitere Informationen zu TERA Voice finden Sie zudem online unter

<http://www.terasens.de/products/teravoice>

